

RUNDSCHREIBEN

AUSGABE 02.2026



SEITE 3

Mit MeinAcker loslegen

→ so einfach geht's

SEITE 5

Böden und Flächen in Bestform

Sand- und Kiesreinigung
& Bodeninjektion

MASCHINENRING
Biberach-Ehingen e.V.



WINTER ADE!



*Ein herzliches Dankeschön an alle Winterdienstler,
die in unserem Namen alle Herausforderungen dieses
Winters mit viel Elan und Einsatzbereitschaft
bravourös gemeistert haben.*

*Euer Team Winterdienst
Moni & Vanessa*

SCHMUTZ KOSTET LEISTUNG!

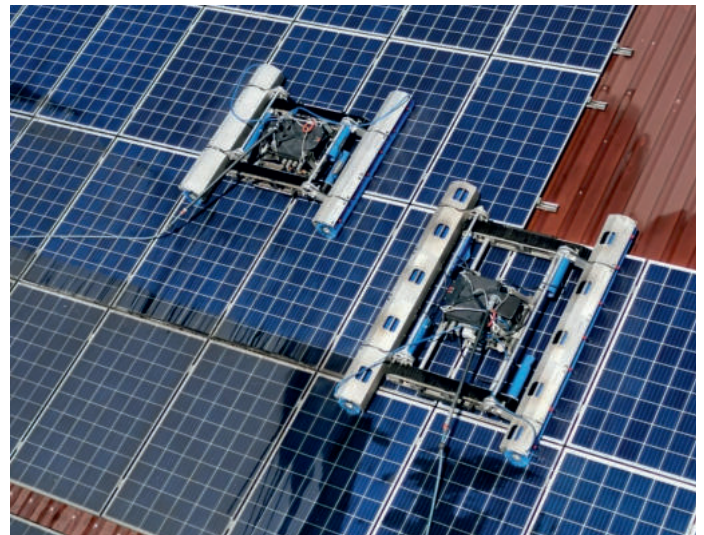
Eine gepflegte Photovoltaikanlage arbeitet deutlich effizienter und erzeugt spürbar mehr Strom. Ablagerungen wie Staub, Pollen oder Vogelkot können die Leistung um bis zu 30 % mindern. Besonders auf landwirtschaftlichen Gebäuden kommt es durch Lüftungsanlagen häufig zu zusätzlichen Verschmutzungen.

Darum lohnt sich eine regelmäßige Reinigung:

- >> **Mehr Energieertrag:** Saubere Module nehmen das Sonnenlicht optimal auf und sorgen für eine maximale Stromproduktion.
- >> **Werterhalt & Schutz:** Durch kontinuierliche Pflege beugen Sie Schäden vor und verlängern die Lebensdauer Ihrer Anlage.

Eine professionelle Reinigung ist somit eine sinnvolle Investition in die Zukunft Ihrer Photovoltaikanlage. Sie steigert die Effizienz, sichert langfristig hohe Erträge und erhält den Wert Ihrer Anlage. Ideal ist eine Reinigung im Frühjahr, um Rückstände aus dem Winter zu entfernen und bestens vorbereitet in die ertragreiche Sonnensaison zu starten.

Jetzt informieren und Ertrag sichern!



Ihre Ansprechpartnerin:

Vanessa Fluhr
Tel.: 07351 18826-40
Mail: vanessa.fluhr@mr-info.de

ELEKTROPRÜFUNG - SICHERHEIT HAT PRIORITÄT

Als Landwirtin oder Landwirt sind Sie jeden Tag auf eine verlässliche Technik angewiesen. Damit Ihre elektrischen Anlagen dauerhaft sicher und störungsfrei funktionieren, ist eine regelmäßige Überprüfung unerlässlich. In Zusammenarbeit mit der TÜV SÜD Industrie Service GmbH bieten wir Ihnen eine umfassende Prüfung Ihrer landwirtschaftlichen Elektroinstallation an.

Diese ist nicht nur gesetzlich vorgeschrieben, sondern trägt maßgeblich zum Schutz von Ihnen und Ihren Mitarbeitenden bei - und das zu attraktiven Konditionen für unsere Mitglieder.

Mit einer professionellen Elektroprüfung stellen Sie sicher, dass sämtliche Geräte, Maschinen und Anlagen ordnungsgemäß arbeiten. Potenzielle Gefahrenquellen werden frühzeitig erkannt, sodass kostspielige Reparaturen und ungeplante Ausfälle vermieden werden können.

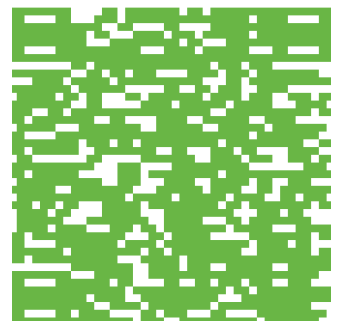
Jetzt informieren und anmelden!

Elektroprüfung in landwirtschaftlichen Betrieben

Anmeldung zur Prüfung
für Mitglieder der Maschinenringe



Alle Informationen finden Sie auf unserer Homepage



Ihre Ansprechpartnerin:

Vanessa Fluhr
Tel.: 07351 18826-40
Mail: vanessa.fluhr@mr-info.de

Sauber, locker, vital - Böden und Flächen in Bestform

GLÄNZENDE PLÄTZE DANK PROFESSIONELLER SAND- UND KIESREINIGUNG

Saubere Sand- und Kiesflächen sind nicht nur schön anzusehen - sie machen Sportplätze, Reitplätze und Spielbereiche sicherer und langlebiger.

Wir setzen dafür auf die **CFC Baby Tapiro Reinigungsmaschine**.

Die Maschine entfernt zuverlässig Schmutz wie Laub, Plastik, Glasscherben oder Wildkräuter - bis zu einer Tiefe von 20 cm.

So wird nicht nur die Oberfläche sauber, sondern auch der Untergrund gelockert und belüftet.

Besonders auf Beachvolleyball-Feldern oder Reitplätzen spart das Zeit und Geld: Der Sand muss seltener ausgetauscht werden, die Fläche bleibt nutzbar und hygienisch.

Ihre Vorteile auf einen Blick:

- >> Tiefenreinigung bis 20 cm
- >> Entfernung von Laub, Plastik, Glasscherben, Wildkräutern
- >> Bodenschonendes Raupenfahrwerk
- >> Flächenleistung bis 2.500 m²/Stunde
- >> Längere Nutzungsdauer des Sandes/Kieses



DAMIT IHRE BÖDEN WIEDER ATMEN KÖNNEN

Verdichtete Böden sind ein häufig unterschätztes Problem: Staunässe und harte Erde schwächen Bäume, Grünflächen und Reitplätze. Mit dem **Vogt Geo Injector Maxi** lockern wir den Boden gezielt und belüftet ihn schonend bis in die Tiefe - ohne große Erdarbeiten.

Das Ergebnis: Vitalere Bäume, besser durchlässiger Boden und dauerhaft nutzbare Flächen. Besonders auf Reitplätzen bedeutet das weniger Schäden durch Nässe und Trockenstress. Auch Grünflächen in Städten oder auf Höfen profitieren von der gezielten Lockerung - Wasser kann besser versickern, Wurzeln atmen wieder und die Fläche bleibt trittfest.

Ihre Vorteile auf einen Blick:

- >> Bodenlockerung & Belüftung bis in die Tiefe
- >> Bessere Wasseraufnahme, weniger Staunässe
- >> Vitalere Bäume und Pflanzen
- >> Belastbare, trittfeste Flächen
- >> Schnelle Wirkung ohne große Erdarbeiten
- >> Nachhaltige Pflege für Grünanlagen, Reitplätze und landwirtschaftliche Flächen



FRAGEN? ANGEBOTE? EINFACH MELDEN!

Unser Torsten Hägele ist Ihr Ansprechpartner für alles rund um Sand- und Kiesreinigung, Bodenlockerung, Reitplatzpflege und Landschaftspflege. Ob Tipps, Angebote oder praktische Lösungen - er hilft unkompliziert, schnell und kompetent.

Ihr Ansprechpartner:

Torsten Hägele
Tel.: 07351 18826-38
Mail: torsten.haegele@mr-info.de

SCHNELL, SICHER UND PRAXISNAH ZUM FÜHRERSCHEIN - MIT DER MASCHINENRING FAHRSCHULE IN UMMENDORF



Unsere Bürozeiten:

Sie erreichen uns Montag bis Freitag von 08:00 Uhr bis 12:00 Uhr telefonisch unter der Telefonnummer 07351 18826-32 oder auch gerne jederzeit per E-Mail: fahrschule@mr-info.de.

Anschließend ist Herr Michael Wiesenbauer unter der Telefonnummer 0152 52456832 zu erreichen.

Unterrichtszeiten:

Montag:

18:30 Uhr bis 20:00 Uhr Grundunterricht
20:00 Uhr bis 21:30 Uhr Zusatzunterricht Klasse C/CE/T

Mittwoch:

18:30 Uhr bis 20:00 Uhr Grundunterricht
20:00 Uhr bis 21:30 Uhr Zusatzunterricht Klasse C/CE/T

Motorrad-Saisoneröffnung 2026 Jetzt GEMEINSAM durchstarten!

Flexibel starten - ein Einstieg
ist jederzeit in allen
Führerscheinklassen möglich!



Infos und Anmeldung

AUSFLUG DES MASCHINENRING BIBERACH-EHINGEN

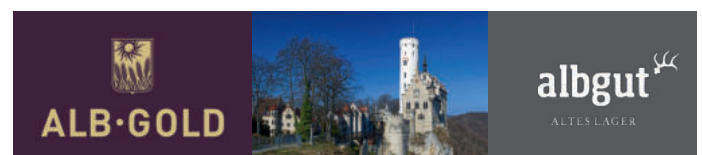
Wir, der Maschinenring Biberach-Ehingen, planen einen Ausflug für Mitglieder und Nichtmitglieder und laden Sie herzlich dazu ein!

Am **25.06.2026** erleben wir gemeinsam:

- >> Eine Führung bei der Firma Alb-Gold
- >> Ein gemeinsames Mittagessen im Restaurant Sonne
- >> Eine Führung im Schloss Lichtenstein
- >> Zeit zur freien Verfügung mit Einkaufsmöglichkeiten im Albgut Münsingen

Die genauen Informationen finden Sie auf dem Anmeldeformular, welches Sie im aktuellen E-Mail-Newsletter erhalten.

Tragen Sie sich den Termin schon jetzt ein - wir freuen uns auf einen schönen, gemeinsamen Ausflug!



MIT MEIN ACKER LOSLEGEN - SO EINFACH GEHT'S

1. Öffnen Sie www.portal.maschinenring.de um auf die Startseite zu gelangen.
2. Testen Sie die Demoversion, um zu sehen, ob Ihnen die Oberfläche und die Funktionen zusagen.
3. Registrieren Sie sich anschließend selbständig, geben alle Daten an und wählen den Maschinenring Biberach-Ehingen als zugehörigen Maschinenring.
WICHTIG: Bitte achten Sie bei der Registrierung auf die korrekte Angabe der Firmierung!
4. Los geht's!

ONLINE PRODUKT-SCHULUNGEN & LIVE-SCHULUNGEN

Zahlreiche Erklärvideos (Produkt-Schulungen), Live-Schulungen und Handbücher finden Sie unter: www.akademie.maschinenring.de und unter www.maschinenring.de/hilfe.

So melden Sie sich zu den Produkt-Schulungen und den Live-Schulungen an:

1. Öffnen Sie: www.akademie.maschinenring.de
2. Wählen Sie "**Kurse für Alle**" aus
3. Wählen Sie dann "**MeinAcker**" aus
4. Gewünschten Kurs auswählen und buchen

LIVE-SCHULUNGSTERMINE MEINACKER ONLINE

Thema Dokumente:

21.04.2026 14:00 Uhr - 15:30 Uhr
15.07.2026 09:30 Uhr - 11:00 Uhr
02.09.2026 09:30 Uhr - 11:00 Uhr

Thema Lohnarbeiten:

23.04.2026 10:00 Uhr - 11:30 Uhr



MeinAcker



Alle Neuerungen und anstehende Themen rund um das **MeinAcker-Paket** finden Sie auf unserer Homepage.



DRAGONE SCHLEGELMULCHGERÄT - EFFIZIENZ UND POWER

Unser Dragone Schlegelmulchgerät überzeugt mit 7,7 m Arbeitsbreite und drei robusten Mulcheinheiten. Der Schmetterlingsmulcher ist bereits ab 150 PS einsetzbar und eignet sich für kleine wie große Flächen.

Pendelnde Seitenarme und ein Druckgasspeicher-System zur präzisen Tiefenführung sorgen für saubere Ergebnisse - auch in schwierigem Gelände. Ideal für effiziente und professionelle Flächenpflege.



Ihr Ansprechpartner:

Torsten Hägele
Tel.: 07351 18826-38
E-Mail: torsten.haegeler@mr-info.de

WIRKSAME BEKÄMPFUNG DES MAISZÜNSLERS: BIOLOGISCHE LÖSUNG MIT MODERNER TECHNIK

Der Maiszünsler (*Ostrinia nubilalis*) ist für zahlreiche landwirtschaftliche Betriebe ein bedeutender Schädling und kann spürbare Ertragseinbußen verursachen. Eine bewährte und zugleich umweltschonende Methode zur Eindämmung ist der Einsatz der **Schlupfwespe *Trichogramma brassicae***. Diese Nützlinge legen ihre Eier gezielt in die Eier des Maiszünslers. Die heranwachsenden Wespenlarven zerstören dabei die Zünsler-Eier, sodass sich der Schädling nicht weiterentwickeln kann.

Vorteile der Ausbringung per Drohne

- >> **Hohe Genauigkeit:** Dank GPS-gestützter Technik erfolgt die Verteilung der *Trichogramma*-Kugeln präzise und gleichmäßig.
- >> **Zeitersparnis:** Auch große Flächen lassen sich innerhalb kurzer Zeit effizient behandeln.
- >> **Schonung des Bodens:** Der Verzicht auf schwere Maschinen verhindert Flurschäden - selbst bei nassen Bodenverhältnissen.
- >> **Flexible Anwendung:** Die Ausbringung ist weitgehend unabhängig von den Wetterbedingungen möglich.

Fördermöglichkeiten

In Baden-Württemberg wird dieses nachhaltige Verfahren im Rahmen des FAKT II-Programms mit 60 € pro Hektar unterstützt. Bitte beachten Sie, dass ausschließlich die zweimalige Ausbringung förderfähig ist.

Ihre Ansprechpartnerin:

Vanessa Fluhr
Tel.: 07351 18826-40
Mail: vanessa.fluhr@mr-info.de

Rechtzeitig planen

Eine sorgfältige Planung ist entscheidend für den Erfolg der Maßnahme. Die erste Ausbringung sollte bis spätestens Mitte Juni erfolgen - melden Sie sich daher frühzeitig an, **spätestens jedoch bis 15.05.2026!**

Die Anmeldung ist über den QR-Code oder online unter folgendem Link möglich: <https://order.webaro.cloud/?portal=Frey.webaro.cloud>

Die Durchführung erfolgt durch einen erfahrenen und spezialisierten Partner. Durch diese langjährige Kooperation sind wir organisatorisch wie technisch bestens aufgestellt. Seit vielen Jahren wird das Verfahren erfolgreich umgesetzt. So profitieren Sie von bewährter Praxis, hoher Zuverlässigkeit und einer reibungsloser Abwicklung.



JETZT NEU FÜR SIE: RINGFUTTER - DIE FUTTERMITTELMARKE DES MASCHINENRING BIBERACH-EHINGEN

Mit **Ringfutter** erweitern wir unser Leistungsangebot um eine eigene Futtermittelmarke. Unser Anspruch ist es, hochwertige Futtermittel zu fairen Konditionen bereitzustellen - entwickelt aus der Praxis für die Praxis.

Die Rezepturen entstehen in enger Abstimmung mit erfahrenen Landwirten und unserer Vorstandschaft. So stellen wir sicher, dass die Produkte genau auf die Anforderungen und Herausforderungen unserer Betriebe abgestimmt sind: zuverlässig in der Qualität, einfach in der Anwendung und wirtschaftlich im Einsatz.

Den Auftakt macht der **MR-Milchaustauscher 50** - ein Produkt, das gezielt für eine sichere und leistungsorientierte Kälberaufzucht entwickelt wurde.

Für Fragen und Anliegen rund um unser Ringfutter sowie zur Meldung Ihres Bedarfs schreiben Sie uns gerne eine E-Mail an master@mr-info.de.

Wir freuen uns auf Ihre Anfrage!

Ringfutter



MR-Milchaustauscher 50

Der **MR-Milchaustauscher 50** ist ein hochwertiges Milchaustausch-Alleinfuttermittel für Aufzuchtälber mit einem Anteil von 50 % Magermilchpulver. Die ausgewogene Rezeptur kombiniert erstklassiges Milcheiweiß mit funktionellen Zusatzstoffen für eine sichere und leistungsorientierte Kälberaufzucht.

Wichtige Inhaltsstoffe & Zusatzstoffe:

- 50 % Magermilchpulver
- Raffiniertes Pflanzenfett (Palm/Kokos)
- Molkenprodukte
- Umfangreiche Vitamin- und Mineralstoffausstattung u. a.
→ Vitamin A, D3, E, C, B-Vitamine
→ Spurenelemente wie Eisen, Zink, Mangan, Kupfer, Selen

Analytische Bestandteile:

- 20,5 % Rohprotein
- 18,0 % Rohfett
- 0,05 % Rohfaser
- 7,5 % Rohasche
- 1,05 % Calcium
- 0,80 % Phosphor
- 0,50 % Natrium

Ihre Vorteile:

- Hochwertiges Milcheiweiß für optimale Verdaulichkeit
- Sehr gute Löslichkeit - auch automatentauglich
- Einsatzkonzentration: 120-165 g Pulver pro Liter Tränke
- Mit Milchsäurebakterien (*Enterococcus faecium*) zur Stabilisierung der Darmflora
- Unterstützt die metabolische Programmierung
- EGE-Safe Konzept

Der **MR-Milchaustauscher 50** bietet konstante Qualität, hohe Akzeptanz und eine sichere Basis für gesunde, leistungsstarke Kälber.

WILKOMMEN IM TEAM: UNSERE NEUEN MITARBEITERINNEN STELLEN SICH VOR

Mein Name ist Katrin Kammerlander. Ich bin verheiratet, Mutter von zwei Kindern und lebe in Edelbeuren.

Nach meiner Tätigkeit in einer Großkantine habe ich mich bewusst dazu entschieden, mich neuen beruflichen Herausforderungen zu stellen. Seit März bin ich im Bereich der sozialen Dienste als Hauswirtschafterin tätig und freue mich sehr darauf, Familien in ihrem Alltag zu unterstützen und diese verantwortungsvolle Aufgabe weiter auszubauen.



Mein Name ist Susanne Thanner. Ich bin 56 Jahre alt, komme aus Laupheim und war viele Jahre als Hauswirtschafterin sowie im Lagerbereich tätig. Darüber hinaus habe ich in der Pflege gearbeitet und dabei erfahren, wie wichtig Einfühlungsvermögen, Zuverlässigkeit und ein respektvolles Miteinander sind. Nun freue ich mich sehr darauf, meine Erfahrungen bei den sozialen Diensten des Maschinenring Biberach-Ehingen einzubringen, Familien im Alltag zu unterstützen und mich neuen Aufgaben mit Engagement zu widmen.

UNTERSTÜTZUNG IM ALLTAG ODER IM BETRIEB? UNSERE SOZIALEN DIENSTE SIND FÜR SIE DA!

Es gibt Zeiten, in denen sich alles auf einmal verändert: Krankheit, familiäre Belastungen oder personelle Engpässe im Betrieb. In solchen Situationen ist schnelle und verlässliche Unterstützung gefragt.

Die Soziale Dienste gemeinnützige GmbH des Maschinenring Biberach-Ehingen steht Familien und landwirtschaftlichen Betrieben in herausfordernden Momenten zur Seite - engagiert, kompetent und mit viel Herz.

Ob im Haushalt, bei der Betreuung von Kindern oder in der Mithilfe im Betrieb: Unsere Mitarbeiterinnen und Mitarbeiter sind für Sie da, wenn Hilfe gebraucht wird. Unser Angebot richtet sich an alle, die vorübergehend Unterstützung benötigen - sei es im Rahmen der Betriebshilfe, Familienpflege oder bei der Organisation des Alltags. Dabei arbeiten wir eng mit Krankenkassen, Berufsgenossenschaften und weiteren Institutionen zusammen, um die bestmögliche Hilfe für Sie zu organisieren.

Ihre Ansprechpartnerinnen:

Patricia Uhl

E-Mail: patricia.uhl@mr-info.de
Tel.: 07351 18826-20

Karin Lerner

E-Mail: karin.lerner@mr-info.de
Tel.: 07351 18826-14



MIT DEM MASCHINENRING NACH JAPAN

Erleben Sie mit dem Landesverband der Maschinenringe Baden-Württemberg eine unvergessliche Reise nach **Japan** - einem faszinierenden Inselstaat, in dem modernste Technologien auf jahrtausendealte Kultur treffen. Ein Land, das Tradition und Innovation harmonisch vereint und mit einer beeindruckenden Vielfalt an Landschaften begeistert. Entdecken Sie das Land der aufgehenden Sonne gemeinsam mit Ihrem Maschinenring.

Reisedatum:

03.10.2026 - 12.10.2026

Anmeldeschluss:

30.06.2026

Preis p. P. im Doppelzimmer:

6.175,00 €

Preis p. P. im Einzelzimmer:

6.825,00 €

Alle weiteren Informationen finden Sie im Flyer, welcher unserem E-Mail-Newsletter angehängt ist, sowie online: scannen Sie dazu einfach den QR-Code.



JOSKIN GÜLLEFASS - LEICHT - ROBUST - AUSGEZEICHNETES HANDLING!

Wie bieten Ihnen unser **JOSKIN Güllefass 11.000 MODULO 2 ME** zur Miete an. Dieses leistungsstarke Gerät erleichtert Ihnen die Gülleausbringung und sorgt für maximale Effizienz auf Ihrem Betrieb.

Die wichtigsten Daten:

- >> Saugarm „Frontjumbo“ mit 200 mm Durchmesser für effektives Befüllen von beiden Seiten.
- >> Der JOSKIN Turbofüller ermöglicht eine besonders schnelle Befüllung.
- >> Der Bomech Schleppschuhverteiler SPEEDY mit 12 m Arbeitsbreite sorgt für eine gleichmäßige und schonende Ausbringung.

Ihr Ansprechpartner:

Torsten Hägele
Tel.: 07351 18826-38
Mail: torsten.haegle@mr-info.de



EINKAUFSVORTEILE FÜR UNSERE MITGLIEDER

Als Mitglied im Maschinenring haben Sie echte Vorteile beim Einkauf. Über unsere Partnerangebote und Rabatte können Sie Betriebsmittel, Fahrzeuge und andere wichtige Dinge für Hof und Betrieb günstiger bekommen.

Über das MRPortal können Sie gezielt Angebote vergleichen und Sonderaktionen nutzen. Zum Beispiel lassen sich Fahrzeuge individuell zusammenstellen und mit attraktiven Rabatten bestellen. Aber auch Werkzeuge, Ersatzteile oder Energieversorgung gehören zu den Bereichen, in denen unsere Mitglieder sparen.

Viele Vorteile gibt es nicht nur deutschlandweit, sondern auch regional. Lokale Partner bieten Sonderkonditionen für unsere Mitglieder an - vom Transport über Hoftechnik bis zu Freizeitangeboten.

Ihre Mitgliedschaft lohnt sich also nicht nur wegen der Dienstleistungen und Beratung, sondern auch, weil sie Ihnen beim Einkauf bares Geld spart. Besuchen Sie unsere Website unter www.mr-info.de und entdecken Sie die Vorteilswelt des Maschinenring.

WÜRTH EINKAUFSSVORTEILE

Freue dich auf eine **breite Produktpalette**, die von Montage-, Befestigungstechnik & Werkzeugen bis hin zu chemisch-technischen Produkten reicht.

EINKAUFSSVORTEILSKARTE

MASCHINENRING.DE / WÜRTH

Ihre Ansprechpartnerin:

Claudia Christ
Tel.: 07351 18826-10
Mail: claudia.christ@mr-info.de

FÜR DEN NACHWUCHS

Verbinde die Punkte der Reihe nach.

Langsam und gemütlich ist dieses Tier unterwegs. Es trägt sein Haus immer mit sich und hinterlässt eine glitzernde Spur.

Weißt du schon, wer sich hier versteckt?



DIE ZUKUNFT DER AUSSAAT: UNTERSAAAT UND ZWISCHENFRÜCHTE PER DROHNE

Untersaaten und Zwischenfrüchte lassen sich heute schnell, präzise und bodenschonend mit Drohnen ausbringen. Das spart Zeit, schont den Boden und bringt bessere Ergebnisse - auch auf feuchten oder schwer zugänglichen Flächen. Durch unseren erfahrenen Dienstleister vermitteln wir die Drohnenaussaat direkt - von der Saatgutauswahl bis zur Terminplanung.

Ihre Vorteile auf einen Blick:

- >> Genau und gleichmäßig: GPS-gesteuerte Aussaat sorgt für optimale Pflanzenentwicklung.
- >> Schnell und flexibel: Besonders praktisch auf unebenen Flächen oder schwer zugänglichen Ecken.
- >> Bodenfreundlich: Die Drohne arbeitet ohne Bodenverdichtung - mehr Durchlüftung, bessere Wasseraufnahme.

Mit dieser Methode steigern Sie Ihre Erträge und schonen gleichzeitig Ressourcen. Für Untersaaten gibt es außerdem eine Förderung über Fakt II: Saatgut inklusive 100 €/ha. Der Zeitpunkt der Aussaat ist beim Mais das 4-5 Blatt Stadium, bei Getreide kurz vor der Ernte.

Bitte melden Sie uns die entsprechende Aussaat mindestens 5 Tage vor dem geplanten Aussaatag, mit Übermittlung der Flächen im kml-Format (Ausgabe aus FIONA). Es erfolgt anschließend die Kontaktaufnahme des Drohnenfliegers zur Auswahl des Saatgutes sowie zur Terminabsprache.

Kontaktieren Sie uns rechtzeitig und nutzen Sie die Chance auf eine einfache, präzise und ertragreiche Aussaat mit Drohnen.

Ihr Ansprechpartner:

Thomas Hummler
Tel.: 07351 18826-18



NEUE CULTAN-TECHNIK: 15 METER PRÄZISION FÜR IHRE DÜNGUNG

Gerne möchten wir Sie nochmals über unsere Angebote rund um die CULTAN-Düngung für die kommende Saison informieren. Im Mittelpunkt steht dabei unsere neue Technik für die CULTAN-Düngung, mit der wir Ihnen ab diesem Jahr noch leistungsfähigere und zugleich förderfähige Lösungen anbieten können.

Neue Technik für die CULTAN-Düngung

Ab der Saison 2026 setzen wir eine neue Maschine für die CULTAN-Düngung ein. Das Gerät verfügt über eine Arbeitsbreite von 15 Metern und einen Tank mit 6.000 Litern Fassungsvermögen. Ausgestattet ist das gesamte Gespann mit 1050er Bereifung sowie einer Reifendruckregelanlage, wodurch der Bodendruck reduziert und eine bodenschonende Ausbringung ermöglicht wird.

Ein weiterer Vorteil der neuen Technik ist die Möglichkeit, nach Applikationskarten zu arbeiten. Dadurch kann die Düngung standortspezifisch erfolgen und gleichzeitig die Precision-Farming-Förderung (F3) in Höhe von 50 €/ha genutzt werden. Diese Förderung ist unter anderem in Getreide, Raps, Mais und Kartoffeln möglich.

Auf Wunsch übernehmen wir für Sie die komplette Organisation und Abwicklung der Applikationskarten. Für Sie entsteht dadurch kein zusätzlicher Aufwand - Sie profitieren dennoch von den Vorteilen der präzisen Düngung und der entsprechenden Förderung.

CULTAN-Düngung – PIASAN® 25/6

Der Dünger PIASAN® 25/6 kann auch 2026 wieder direkt über uns bezogen werden und ist optimal für die CULTAN-Düngung geeignet. Bei Interesse bitten wir um eine frühzeitige Rückmeldung, um Planung und Konditionen bestmöglich zu gestalten.

Precision Farming und Tanklösungen

Mit der teilflächenspezifischen Düngung kann im Ackerbau eine Förderung von bis zu 50 €/ha genutzt werden. Gerne unterstützen wir Sie bei der Umsetzung. Zusätzlich bieten und vermitteln wir passende Tanklösungen für Ihren Betrieb.

Anmeldung und Leistungen

Bitte melden Sie sich rechtzeitig bei uns, wenn Sie eine Ausbringung planen, damit wir die Termine einplanen können. Wir bieten alle Leistungen rund um die Düngung aus einer Hand - vom Düngereinkauf über die Ausbringung bis zur Organisation von Applikationskarten für Precision Farming.

Bei Fragen oder Interesse melden Sie sich gerne. Wir freuen uns auf Ihre Rückmeldung und eine erfolgreiche Saison 2026.

Ihr Ansprechpartner:

Thomas Koppenhagen
Tel.: 0173 7971670
Mail: thomas.koppenhagen@mr-info.de



ÜMV MELDUNGEN

Ihre Neumeldungen von Maschinen und Dienstleistungen für die Vermittlung veröffentlichen wir hier im Rundschreiben - gerne auch mit einem Foto. Eingehende Anfragen von Mitgliedern vermitteln wir und übernehmen dazu die Abrechnung. Bitte achten Sie auf ausreichenden Versicherungsschutz bzw. Einschluss von Gewahrsamsschäden in die Betriebshaftpflichtversicherung. Die unverbindlichen Verrechnungssätze unseres Landesverbands LVMR dienen als Berechnungsgrundlage. Das aktuelle Verrechnungssatzheftchen erhielten Sie mit dem Rundschreiben 5/2024. Im internen Mitgliederbereich der Homepage (www.mr-info.de) finden Sie die aktuelle ÜMV-Liste. Sollten Sie noch keinen Mitgliederzugang haben, melden Sie sich einfach kurz in der Geschäftsstelle.

Ihre Ansprechpartnerin:

Lara Serafino
Tel.: 07351 18826-16
Mail: lara.serafino@mr-info.de



IHRE WERBUNG

Planen Sie mit uns Ihre Werbeoffensive!

Mit einer Auflagenhöhe von rund 1.800 Exemplaren sowie der Veröffentlichung auf unserer Homepage erreichen Sie mit ihrer Anzeige in unserem Rundschreiben kostengünstig und zielgerichtet einen potenziellen Kundenkreis.

Auf Wunsch sende ich Ihnen gern ein Angebot zu:

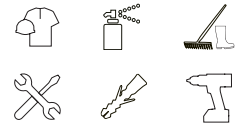
Vanessa Fluhr
Tel.: 07351 18826-40
E-Mail: vanessa.fluhr@mr-info.de

Über 180.000 Artikel

Dein Partner für die Landwirtschaft



Als Mitglied des MR Biberach-Ehingen erhältst du exklusive Sonderkonditionen auf unser komplettes Sortiment.



Layer

Freiburger Str. 35 | 88400 Biberach
www.layer-grosshandel.de

Strohhäckseln

weniger Staub, bessere Saugfähigkeit der Einstreu, gleichmäßige Häcksellänge, ideal zum Einstreuen oder Füttern

Mähen

mit Claas und Krone Mähkombinationen

Schwaden

4- oder 6-Kreiselschwader mit bis zu 19 m Arbeitsbreite

Häckseln

Gras, GPS mit DirectDisc und Mais mit 12-Reihen-Maisgebiss

Festfahren

mit JCB Radlader 16to oder Pistenbully

Transport

mit 45m³ Häckselwagen, auch Solo mietbar
Auf Wunsch ist auch eine komplette Häckselkette möglich

Pressen

Claas Quadrant 5200 FineCut, 51 Messer

Weitere Dienstleistungen finden Sie auf
www.muelleragrarservice.de



AGRARSERVICE

Burgweg 3
88447 Warthausen
0151 51112408



- Forstpflanzenlieferung mit Herkünften
- Pflanzungen und Aufforstungen
- Kultur- und Jungbestandspflege
- Bau von Wildschutzzäunen



Andreas Krill
Dipl. Forst. Ing. (FH)



Michael Bleichner
Dipl. Forst. Ing. (FH)



Grün Team GmbH · Ampfelbronner Straße 2
88436 Eberhardzell / Hummertsried
Telefon: 07358 / 96199-0 · Telefax: 07358 / 96199-19
info@grunteam.net · grunteam.net



- **Bodenbearbeitung**
→ 5m, 7-balkig, 2 Striegelreihen
→ Schmalschare oder Gänsefußschare
→ Reifendruckregelanlage
- **Aussaat von Mais**
(Auf Wunsch teilflächenspezifisch)
→ 75 cm, 8-reihig
→ Unterfußdüngung
→ Section Control
→ Reifendruckregelanlage
- **Aussaat von Getreide**
(Auf Wunsch teilflächenspezifisch)
→ Mulch-, Pflug-, Direktsaat
→ Kreiselgrubber oder Fräse mit pneum. Drille
→ Section Control
→ Reifendruckregelanlage
- **Getreide- und Häckseltransport**
- **CULTAN-Düngung**
(Auf Wunsch teilflächenspezifisch)
→ 15 m Arbeitsbreite
→ Section Control
→ Reifendruckregelanlage
- **Mineralische Düngung**
(Auf Wunsch teilflächenspezifisch)
→ 12 - 36m Arbeitsbreite
- **Chemischer Pflanzenschutz**
(Auf Wunsch teilflächenspezifisch)
→ 21/15 m
→ Einzeldüzenschaltung, Section Control
→ Bandspritzung möglich 75/50 cm
- **Mulchen mit Front-Heck-Kombi**

IHR PARTNER FÜR DEN PROFESSIONELLEN ACKERBAU

Für weitere Informationen melden Sie sich gern:
Tel.: 0170/9017442
E-Mail: agrar.koppenhagen@gmail.com



Thomas Koppenhagen - Im Ried 1 - 88486 Kirchberg

Leistungen



- Walzfahrzeuge (Claas Xerion) mit bis zu 22t
- Mähen mit Walzenaufbereiter & Schwadablage
- Verleih von TEBBE Dungstreuer 14/18/24t
NEU: T24 mit 40m Breitstreuwerk & Wiegeeinrichtung, Teilflächenspezifische Düngung,
- Hacken (6m Arbeitsbreite, 12 Reihen, 50cm Reihenabstand)

☎ 01575 5219262

🌐 www.lohnunternehmen-traber.de

Lohnunternehmen *Knab*

Ihr Leistungsstarker Partner in:

- **Messerwalze** 6 m
- **Leichtgrubber** 5 m
- **Silowalzen** Walzschlepper **10t bis 16t**
- **Güllefass** **16m³** mit 15m Schlepptschuh Gestänge
- **Seitenschwader** bis 8m
- **Minibagger** **3,5t** mit Powertilt
- **Transportarbeiten** 25m³ bis 50 m³
- **Stallungstreuer** 20t/17m³
- **Federzahnegge** mit Sägerät 5,2m Saat von Zwischenfrüchten
- **Wiesen/Ackeregge** 8,2m
- **Schlepper** 120PS bis 300PS



Lohnunternehmen Knab

Lohnunternehmen Knab

Hailtingerstr.7, 88524 Dentingen

Tel.: 0172/9994673

PINNWAND

SAVE THE DATE

- >> **Mitgliederversammlung** 2026: Samstag, 18.04.2026
- >> **Feldtag** 2026: Sonntag, 21.06.2026
- >> **MR-Jahresausflug** 2026: Donnerstag, 25.06.2026

ÖFFNUNGSZEITEN

MR-Geschäftsstelle
Montag - Donnerstag
8 - 12 Uhr und 13 - 16 Uhr
Freitag
8 - 12 Uhr

Fahrschulbüro:
Montag - Freitag
8 - 12 Uhr

**Besuchen Sie auch unsere
Social-Media-Kanäle!**



ÄNDERUNGEN IHRER DATEN? BITTE INFORMIEREN SIE UNS SCHNELLSTMÖGLICH

Haben sich in Ihrem Betrieb Änderungen ergeben, beispielsweise durch eine Hofübergabe, eine Umfirmierung oder neue Bank- beziehungsweise Kontaktdaten?

Dann bitten wir Sie, uns dies so bald wie möglich mitzuteilen, damit wir Ihre Stammdaten stets aktuell halten können.

Das entsprechende Formular erhalten Sie unkompliziert in unserer Geschäftsstelle:
Telefon: 07351 188260
E-Mail: master@mr-info.de
Alternativ steht das Formular auch auf unserer Homepage zum Download bereit.
Bitte senden Sie das ausgefüllte Formular per E-Mail an master@mr-info.de oder per Fax an 07351 1882630 zurück.

Bei Fragen rund um Ihre Mitgliedschaft steht Ihnen Frau Serafino gerne zur Verfügung:
Telefon: 07351 18826-16
E-Mail: lara.serafino@mr-info.de

Haben Sie Fragen oder Anregungen zum Rundschreiben?

Kommen Sie gerne auf mich zu:
Vanessa Fluhr
Tel.: 07351 18826-40
E-Mail: vanessa.fluhr@mr-info.de

Wir sind für Sie da:

Carsten Schadt
Geschäftsführer
Telefon: 07351 18826-0

Thomas Hummler
Leiter Rechnungswesen
Telefon: 07351 18826-18
E-Mail: thomas.hummler@mr-info.de

Marion Kuliberda
Lohn- und Finanzbuchhaltung
Telefon: 07351 18826-24
E-Mail: marion.kuliberda@mr-info.de

Claudia Christ
Zahlungsverkehr, Sammeleinkäufe, etc.
Telefon: 07351 18826-10
E-Mail: claudia.christ@mr-info.de

Monika Buck
Winterdienst
Telefon: 07351 18826-22
E-Mail: monika.buck@mr-info.de

Vanessa Fluhr
Winterdienst, Marketing, etc.
Telefon: 07351 18826-40
E-Mail: vanessa.fluhr@mr-info.de

Torsten Hägele
Landschaftspflege und
technischer Außendienst
Telefon: 07351 18826-38
E-Mail: torsten.haegele@mr-info.de

Lara Serafino
Mein Acker, DAD, Mitgliederverwaltung
Telefon: 07351 18826-16
E-Mail: lara.serafino@mr-info.de

Patricia Uhl
Abteilungs- und Einsatzleitung
Betriebs- und Haushaltshilfe
Telefon: 07351 18826-20
E-Mail: patricia.uhl@mr-info.de

Karin Lerner
Einsatzleitung Betriebs- und
Haushaltshilfe
Telefon: 07351 18826-14
E-Mail: karin.lerner@mr-info.de

Melanie Mayer
Fahrschulbüro
Telefon: 07351 18826-32
E-Mail: melanie.mayer@mr-info.de

Michael Wiesenbauer
Fahrschulleiter
Telefon: 01525 2456832
E-Mail: michael.wiesenbauer@mr-info.de

IMPRESSUM

Maschinenring Biberach-Ehingen e.V.

Biberacher Straße 38, 88444 Ummendorf, Telefon: +49 (0)7351 18826-0, Telefax: +49 (0)7351 18826-30, E-Mail: master@mr-info.de

Verantwortlich für den Inhalt: Jonathan Stetter/Vorsitzender, Carsten Schadt/Geschäftsführer, Vanessa Fluhr/Redaktion

Zur besseren Lesbarkeit nutzen wir im Rundschreiben eine einheitliche Personenbezeichnung. Sie gilt geschlechtsneutral und ohne Wertung. Einige Inhalte im Rundschreiben wurden teilweise (mit Unterstützung) von künstlicher Intelligenz erstellt.